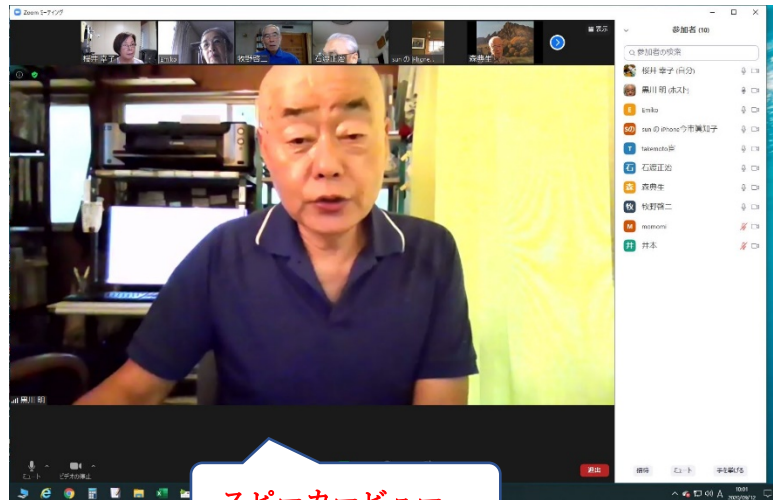


## 02 画面の切り替え…ギャラリービューとスピーカービューについて

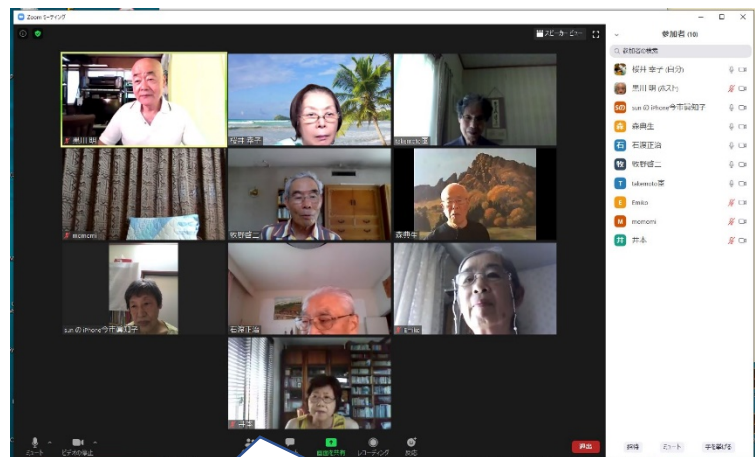
Zoom に入室すると、たいていは右の画面のように、ひとりの顔が大きく映って、その他の人の顔が上に小さくサムネイルで表示されていると思います。

この画面を「スピーカービュー」といいます。

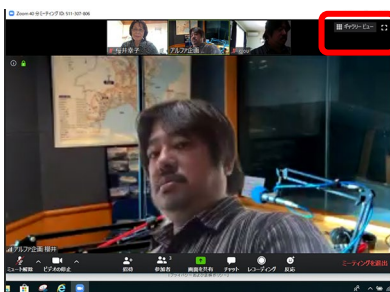
スピーカービューでは、声を自動的に感知して、今発言している人を大きく映します。



Zoom には、2つの画面があります。ひとつは上記のスピーカービュー。もうひとつ、「ギャラリービュー」といって、参加者全員をモニター上に均等な大きさで表示する画面があります。これは参加者の数によってひとりあたりの大きさが変わります。最大 49 名までの顔を表示することができます。



### 画面の切り替え方法



画面右上にある、ギャラリービュー、スピーカービューの文字をクリックして切り替えます。



ギャラリービュー、スピーカービューの文字がない！  
……そんなときは



左のように表示されていると思います。  
表示の文字をクリックしてください。

※<注>画面共有をしている間は、画面には共有された資料などが表示されますので、ギャラリービューも、スピーカービューも表示されません。